

KANTON AARGAU

GEMEINDE BIRRHARD

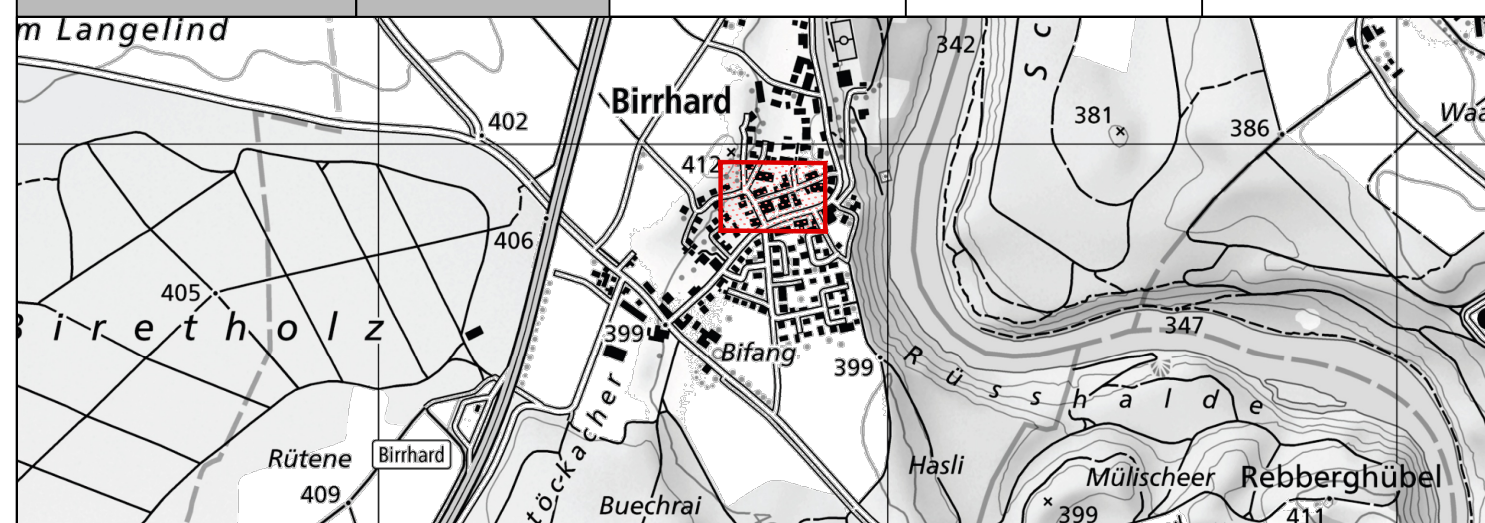
GESTALTUNGSPLAN "Mitteldorfstrasse"

Gemäss § 21 BauG

SITUATION 1:500

- Sondernutzungsvorschriften (verbindlich)
- Planungsbericht (orientierend)

Kantonale Vorprüfung	Mitwirkung	Öffentliche Auflage	Beschlussfassung	Genehmigung
----------------------	------------	---------------------	------------------	-------------



Stegmattweg 11
5610 Wohlen
Tel. 056 618 30 10
wohlen@planora.ch
www.planora.ch

Projekt Nr. BH4097	Datum : 06.05.2025 Plan Nr. : 101 Format : 30/84	Projekt : rr / ym Gezeichnet : pm Geprüft : rr	A: B: C:
------------------------------	--	--	----------------

Mitwirkung vom: 13. Oktober bis 12. November 2025

Vorprüfungsbericht vom:

Öffentliche Auflage vom:

Beschlossen vom Gemeinderat am:

Der Gemeindeamman:
Daniel Knappe

Die Gemeindegemeinschaft:
Filloreta Oroshaj

Genehmigung:

Genehmigt am durch das Departement Bau, Verkehr und Umwelt.

Legende Situation

Genehmigungsinhalt

Bebauung

- § 5
- § 6
- § 7
- § 8
- § 9
- § 11

Freiraum

- § 19
- § 20
- § 21
- § 22
- § 23
- § 24
- § 25
- § 26
- § 33

Verkehr

- § 27
- § 29

Allgemeines

- § 4

Orientierungsinhalt

- Gebäude gemäss Richtprojekt
- Tiefgarage mit Ein- und Ausfahrt gemäss Richtprojekt
- Erschliessungsfläche
- Bestehende / projektierte Gebäude (Amtliche Vermessung vom 13.03.2025)
- Strassenabstand 6m (BauG § 111 Abstände - Kantonsstrasse)
- Bauzonengrenze

- Baubereich für Gebäude (A bis D)
- Baubereich vorspringende Gebäudeteile
- Baubereich unterirdische Bauten Mitteldorfstrasse (Lage schematisch)
- Baubereich Tiefgaragenein- und Ausfahrt
- Firstichtung Gebäude
- Haupteingangsbereich (Lage schematisch)

- Zugänglicher Frei- und Aufenthaltsraum (Lage schematisch)
- Standort Spielfläche (Lage schematisch)
- Quartierplatz (Lage schematisch)
- Privatgarten (Lage schematisch)
- Ökologische Ausgleichfläche (Lage schematisch)
- Vorgartenbereich (Lage schematisch)
- Einzelbaum / Baumgruppe (Lage schematisch)
- Hecke (Lage schematisch)
- Entsorgungsplatz (Lage schematisch)

- Strassenlinie (Enteignungsrecht §132 BauG)
- Bereich oberirdische Parkierung (Lage schematisch)

Perimeter Gestaltungsplan

- Gebäude gemäss Richtprojekt
- Tiefgarage mit Ein- und Ausfahrt gemäss Richtprojekt
- Erschliessungsfläche
- Bestehende / projektierte Gebäude (Amtliche Vermessung vom 13.03.2025)
- Strassenabstand 6m (BauG § 111 Abstände - Kantonsstrasse)
- Bauzonengrenze

